

COMMENT PARTICIPER À SAUVAGES DE MA RUE



1

J'UTILISE L'APPLICATION SAUVAGES DE MA RUE OU J'EMPORTE UN GUIDE BOTANIQUE ET LA FICHE DE TERRAIN



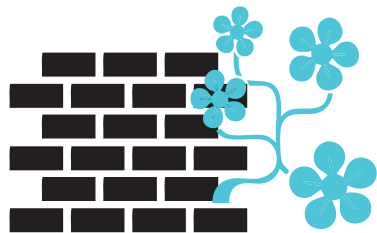
2

JE CHOISIS UNE RUE À ÉTUDIER



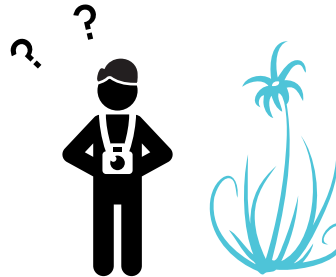
3

JE NOTE L'ADRESSE DU POINT DE DÉPART ET L'ADRESSE DU POINT DE FIN DE MON RELEVÉ AINSI QUE LA DATE



4

J'IDENTIFIE LE MAXIMUM DE PLANTES ET JE PRÉCISE LEUR MILIEU (FISSURES, PIEDS D'ARBRE, MURS, PELOUSES...)



5

SI J'AI UN DOUTE, JE PHOTOGRAPHE L'ESPÈCE POUR VÉRIFIER ENSUITE



6

JE SAISIS MES DONNÉES VIA L'APPLICATION OU SUR LE SITE